



**x1,5**  
ZWIĘKSZONA  
WYTRZYMAŁOŚĆ

**U | TH**  
KOMPATYBILNOŚĆ  
ZE SZCZĘKAMI

**BEZ**  
KALIBRACJI  
I FAZOWANIA

**10 LAT**  
GWARANCJI  
NA SYSTEM

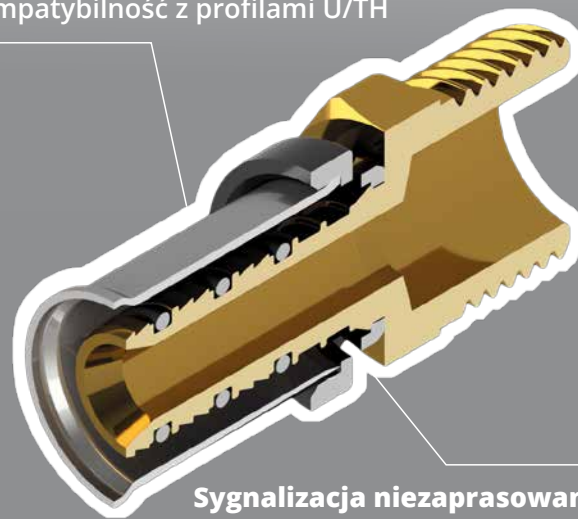
# PERFEKT<sup>2</sup> SYSTEM<sup>+</sup>

**TO POŁĄCZENIE NIE MOŻE SIĘ NIE UDAĆ!**

ZŁĄCZKI ZAPRASOWYWANE 16-63 mm  
BEZ KALIBRACJI



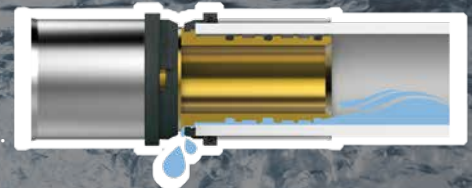
Profil trzpienia złączki zapewnia  
kompatybilność z profilami U/TH



Sygnalizacja niezaprasowanej złączki  
zapobiega ryzyku błędu podczas montażu

## LBP system „Leak Before Press”

Konstrukcja złączki, specjalne  
posadowienie O-Ring zapewnia  
ochronę, a jednocześnie  
zabezpiecza w postaci  
kontrolowanego przecieku w  
przypadku braku zaciśnięcia tulei.



TEN SYSTEM WYBACZA BŁĘDY.

**+** NAJWYŻSZA KLASA  
JAKOŚCI I WYTRZYMAŁOŚCI  
POTWIERDZONA TESTAMI

**+** KOMPATYBILNOŚĆ Z  
TYPEM SZCZĘK U i TH

**+** BRAK KALIBRACJI TO PROSTOTA  
WYKONANIA I OSZCZĘDNOŚĆ DO  
30% CZASU MONTAŻU

**+** INSTALACJA GOTOWA DO PRACY  
W KAŻDYCH WARUNKACH

**+** SZYBKA INSTALACJA I  
100% PEWNOŚCI

**+** SZEROKA GAMA  
ROZMIARÓW 16-63mm



**KONTROLOWANY przeciek to gwarancja stabilności i bezpieczeństwa**

# PERFEKT<sup>2</sup> SYSTEM<sup>+</sup>

## NAJWYŻSZA KLASA JAKOŚCI I ODPORNOŚCI

Wysokogatunkowy mosiądz korpusu, tuleja ze stali nierdzewnej to cechy podwyższonej odporności na korozję. Użycie wysokogatunkowych materiałów do produkcji złączek przyczynia się do możliwości współpracy z materiałami budowlanymi.

**1 Korpus złączki**  
Materiał: Mosiądz CW617N

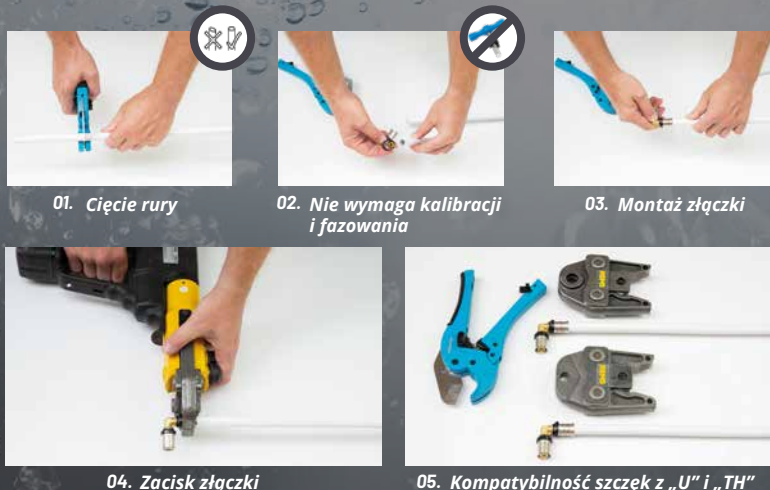
**2 Pierścień trzymający tuleję**  
Materiał: PE

**3 Uszczelka (O-Ring)**  
Materiał: EPDM

**4 Tuleja zaciskowa**  
Materiał: SS304



### ŁATWY I SZYBKI MONTAŻ W PARU KROKACH



**WYTRZYMAŁOŚĆ**  
zwiększona aż **1,5** krotnie!

Poparta testami w laboratorium PERFEXIM na maszynie wytrzymałościowej: Inspekt 20kN  
HEGEWALD UND PESCHKE MPT

**x1,5**  
WYTRZYMAŁYSZY





# Lista produktów

## UNIWERSALNOŚĆ PERFEKT<sup>?</sup>SYSTEM<sub>+</sub> z innymi naszymi elementami

Nasz system złązek zaprasowywanych PERFEKT<sup>?</sup>SYSTEM<sub>+</sub> został tak zaprojektowany aby współpracować z rurami wielowarstwowymi z naszej oferty i tylko wówczas uzyskać 10-letnią gwarancję systemu.

901

PERFEKT SYSTEM +  
Nypel zaprasowywany GZ



G GRUPA RABATOWA

PERFEKT<sup>?</sup>SYSTEM<sub>+</sub>



indeks	wielkość	pakowanie		cena netto [zł]
62-901-1615-000	16 x 1/2"	5	280	19,29
62-901-1620-000	16 x 3/4"	5	200	23,84
62-901-2015-000	20 x 1/2"	5	200	24,89
62-901-2020-000	20 x 3/4"	5	200	25,50
62-901-2520-000	25 x 3/4"	5	120	51,55
62-901-2525-000	25 x 1"	6	144	47,74
62-901-3225-000	32 x 1"	5	120	77,34
62-901-3232-000	32 x 1 1/4"	5	90	78,95
62-901-4032-000	40 x 1 1/4"	1	60	110,53
62-901-4040-000	40 x 1 1/2"	1	56	131,58
62-901-5040-000	50 x 1 1/2"	1	48	144,74
62-901-5050-000	50 x 2"	1	30	178,95
62-901-6340-000	63 x 1 1/2"	1	20	300,00
62-901-6350-000	63 x 2"	1	20	302,63

902

PERFEKT SYSTEM +  
Mufa zaprasowywana GW



G GRUPA RABATOWA

PERFEKT<sup>?</sup>SYSTEM<sub>+</sub>



indeks	wielkość	pakowanie		cena netto [zł]
62-902-1615-000	16 x 1/2"	3	240	23,76
62-902-1620-000	16 x 3/4"	5	160	28,68
62-902-2015-000	20 x 1/2"	3	240	26,03
62-902-2020-000	20 x 3/4"	5	160	28,66
62-902-2520-000	25 x 3/4"	5	120	39,95
62-902-2525-000	25 x 1"	5	135	54,58
62-902-3225-000	32 x 1"	5	135	80,26
62-902-4032-000	40 x 1 1/4"	1	63	115,79
62-902-4040-000	40 x 1 1/2"	1	48	118,42
62-902-5040-000	50 x 1 1/2"	1	48	142,11
62-902-6350-000	63 x 2"	1	20	284,21

902/O

PERFEKT SYSTEM +  
Półśrubunek zaprasowywany GW



G GRUPA RABATOWA

PERFEKT<sup>?</sup>SYSTEM<sub>+</sub>



indeks	wielkość	pakowanie		cena netto [zł]
62-902-1615-001	16 x 1/2"	5	240	35,76
62-902-2015-001	20 x 1/2"	5	240	39,47
62-902-2020-001	20 x 3/4"	5	160	46,55

903

PERFEKT SYSTEM +  
Złączka zaprasowywana



G GRUPA RABATOWA

PERFEKT<sup>?</sup>SYSTEM<sub>+</sub>



indeks	wielkość	pakowanie		cena netto [zł]
62-903-0160-000	16	5	240	18,45
62-903-0200-000	20	5	200	23,13
62-903-0250-000	25	5	120	40,13
62-903-0320-000	32	5	100	74,03
62-903-0400-000	40	1	42	113,16
62-903-0500-000	50	1	33	167,11
62-903-0630-000	63	1	15	344,74
62-903-2016-000	20 x 16	5	200	22,21
62-903-2516-000	25 x 16	5	120	33,03
62-903-2520-000	25 x 20	5	120	47,50
62-903-3220-000	32 x 20	5	80	47,37
62-903-3225-000	32 x 25	5	100	62,58
62-903-4025-000	40 x 25	1	42	107,89
62-903-4032-000	40 x 32	1	42	115,79
62-903-5032-000	50 x 32	1	40	118,42
62-903-5040-000	50 x 40	1	40	144,74
62-903-6340-000	63 x 40	1	18	244,74
62-903-6350-000	63 x 50	1	18	300,00

904

PERFEKT SYSTEM +  
Kolano zaprasowywane GZ



G GRUPA RABATOWA

PERFEKT<sup>?</sup>SYSTEM<sub>+</sub>



indeks	wielkość	pakowanie		cena netto [zł]
62-904-1615-000	16 x 1/2"	5	200	28,63
62-904-1620-000	16 x 3/4"	5	120	38,66
62-904-2015-000	20 x 1/2"	2	190	33,05
62-904-2020-000	20 x 3/4"	2	160	41,68
62-904-2520-000	25 x 3/4"	5	80	56,32
62-904-2525-000	25 x 1"	5	80	59,63
62-904-3225-000	32 x 1"	2	80	99,55

906

PERFEKT SYSTEM +  
Kolano zaprasowywane



G GRUPA RABATOWA

PERFEKT<sup>?</sup>SYSTEM<sub>+</sub>



indeks	wielkość	pakowanie		cena netto [zł]
62-906-0160-000	16	5	160	26,05
62-906-0200-000	20	8	160	34,84
62-906-0250-000	25	4	80	52,53
62-906-0320-000	32	2	72	90,39
62-906-0400-000	40	2	30	139,47
62-906-0500-000	50	1	24	205,26
62-906-0630-000	63	1	10	381,58

905

PERFEKT SYSTEM +  
Kolano zaprasowywane GW



G GRUPA RABATOWA

PERFEKT<sup>?</sup>SYSTEM<sub>+</sub>



indeks	wielkość	pakowanie		cena netto [zł]
62-905-1615-000	16 x 1/2"	5	200	26,18
62-905-2015-000	20 x 1/2"	6	180	34,74
62-905-2020-000	20 x 3/4"	6	144	40,89
62-905-2520-000	25 x 3/4"	6	120	52,05
62-905-3225-000	32 x 1"	2	72	85,76

**907**
**PERFEKT SYSTEM +**  
Złączka zaślepiająca

**G** GRUPA RABATOWA

**PERFEKT<sup>2</sup> SYSTEM<sup>+</sup>**


indeks	wielkość	pakowanie		cena netto [zł]
<b>62-907-0160-000</b>	16	1	15	<b>9,80</b>
<b>62-907-0200-000</b>	20	1	20	<b>14,70</b>

**908**
**PERFEKT SYSTEM +**  
Kolano zaprasowywane z mocowaniem

**G** GRUPA RABATOWA

**PERFEKT<sup>2</sup> SYSTEM<sup>+</sup>**


indeks	wielkość	pakowanie		cena netto [zł]
<b>62-908-1615-000</b>	16 x 1/2"	7	168	<b>37,53</b>
<b>62-908-2015-000</b>	20 x 1/2"	5	80	<b>45,39</b>

**909**
**PERFEKT SYSTEM +**  
Trójnik zaprasowywany

**G** GRUPA RABATOWA

**PERFEKT<sup>2</sup> SYSTEM<sup>+</sup>**


indeks	wielkość	pakowanie		cena netto [zł]
<b>62-909-0160-000</b>	16	4	144	<b>34,03</b>
<b>62-909-0200-000</b>	20	2	100	<b>44,34</b>
<b>62-909-0250-000</b>	25	2	48	<b>75,24</b>
<b>62-909-0320-000</b>	32	4	32	<b>111,45</b>
<b>62-909-0400-000</b>	40	1	18	<b>202,63</b>
<b>62-909-0500-000</b>	50	1	12	<b>310,53</b>
<b>62-909-0630-000</b>	63	1	6	<b>631,58</b>

**910**
**PERFEKT SYSTEM +**  
Trójnik zaprasowywany

**G** GRUPA RABATOWA

**PERFEKT<sup>2</sup> SYSTEM<sup>+</sup>**


indeks	wielkość	pakowanie		cena netto [zł]
<b>62-910-1620-000</b>	16 x 20 x 16	5	120	<b>43,13</b>
<b>62-910-2016-000</b>	20 x 16 x 16	5	120	<b>43,24</b>
<b>62-910-2016-200</b>	20 x 16 x 20	5	120	<b>42,97</b>
<b>62-910-2020-000</b>	20 x 20 x 16	5	100	<b>42,61</b>
<b>62-910-2516-250</b>	25 x 16 x 25	4	64	<b>71,55</b>
<b>62-910-2520-200</b>	25 x 20 x 20	4	80	<b>73,50</b>
<b>62-910-2520-250</b>	25 x 20 x 25	4	64	<b>64,45</b>
<b>62-910-2525-200</b>	25 x 25 x 20	1	64	<b>75,61</b>
<b>62-910-3220-320</b>	32 x 20 x 32	5	40	<b>105,26</b>
<b>62-910-3225-320</b>	32 x 25 x 32	2	40	<b>117,24</b>
<b>62-910-4020-400</b>	40 x 20 x 40	1	21	<b>178,95</b>
<b>62-910-4025-400</b>	40 x 25 x 40	1	21	<b>181,58</b>
<b>62-910-4032-320</b>	40 x 32 x 32	1	21	<b>186,84</b>
<b>62-910-4032-400</b>	40 x 32 x 40	1	21	<b>189,47</b>
<b>62-910-5025-500</b>	50 x 25 x 50	1	11	<b>271,05</b>
<b>62-910-5032-500</b>	50 x 32 x 50	1	10	<b>273,68</b>
<b>62-910-5040-500</b>	50 x 40 x 50	1	10	<b>310,53</b>
<b>62-910-6340-630</b>	63 x 40 x 63	1	7	<b>547,37</b>
<b>62-910-6350-630</b>	63 x 50 x 63	1	7	<b>578,95</b>

**911**
**PERFEKT SYSTEM +**  
Trójnik zaprasowywany GZ

**G** GRUPA RABATOWA

**PERFEKT<sup>2</sup> SYSTEM<sup>+</sup>**


indeks	wielkość	pakowanie		cena netto [zł]
<b>62-911-1615-000</b>	16 x 1/2"	5	120	<b>42,32</b>
<b>62-911-2015-000</b>	20 x 1/2"	5	80	<b>50,61</b>
<b>62-911-2020-000</b>	20 x 3/4"	5	80	<b>62,61</b>
<b>62-911-2520-000</b>	25 x 3/4"	1	64	<b>76,32</b>
<b>62-911-3225-000</b>	32 x 1"	1	40	<b>134,45</b>

**912**
**PERFEKT SYSTEM +**  
Trójnik zaprasowywany GW

**G** GRUPA RABATOWA

**PERFEKT<sup>2</sup> SYSTEM<sup>+</sup>**


indeks	wielkość	pakowanie		cena netto [zł]
<b>62-912-1615-000</b>	16 x 1/2"	5	120	<b>39,74</b>
<b>62-912-2015-000</b>	20 x 1/2"	5	120	<b>51,03</b>
<b>62-912-2020-000</b>	20 x 3/4"	5	80	<b>56,05</b>
<b>62-912-2520-000</b>	25 x 3/4"	1	64	<b>87,87</b>
<b>62-912-2525-000</b>	25 x 1"	1	54	<b>96,58</b>
<b>62-912-3225-000</b>	32 x 1"	3	48	<b>132,11</b>
<b>62-912-4032-000</b>	40 x 1 1/4"	1	24	<b>207,89</b>
<b>62-912-5040-000</b>	50 x 1 1/2"	1	18	<b>342,11</b>

**913**
**PERFEKT SYSTEM +**  
Listwa do baterii

**G** GRUPA RABATOWA

**PERFEKT<sup>2</sup> SYSTEM<sup>+</sup>**


indeks	wielkość/ długość L	pakowanie		cena netto [zł]
<b>62-913-0150-000</b>	16 x 1/2" / 150	1	15	<b>96,21</b>

Niniejszy katalog nie stanowi oferty w rozumieniu przepisów Kodeksu cywilnego i jest informacją wstępną. Do zawarcia indywidualnej umowy może dojść wyłącznie po uzgodnieniu istotnych jej postanowień. Równocześnie Producent zastrzega sobie prawo do wprowadzenia zmian i modyfikacji cen oraz danych technicznych produktów wymienionych w niniejszym katalogu, a także zmian wynikających z mogących wystąpić błędów lub pomyłek.